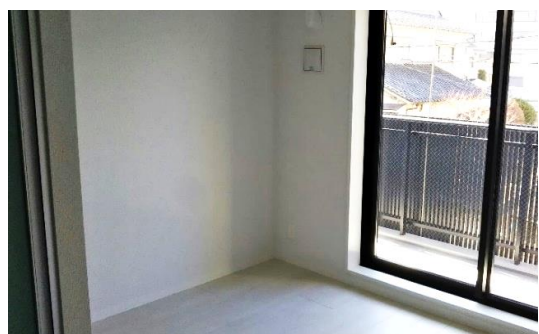


上杉 ガーデンスクエア 207号室

市営地下鉄
「北四番丁」駅
徒歩7分!



- ◆充実設備◆
- ・B/T別室・洗髪洗面化粧台
 - ・追焚給湯・浴室乾燥機・洗浄機能付便座
 - ・室内洗濯機置き場・クローゼット
 - ・シューズボックス・オートロック
 - ・宅配ボックス・IHクッキングヒーター
 - ・LPガス・エアコン・バルコニー
 - ・インターネット完備 (UCOM光)

物件種目	貸マンション		
最寄駅	市営地下鉄「北四番丁」駅		
間取タイプ	1R		
賃料	73,000円		
賃貸条件	一時金等 敷金2ヵ月 礼金1ヵ月		

所在地	仙台市青葉区上杉5丁目3-16		
交通	市営地下鉄「北四番丁」駅 徒歩7分		
	市営地下鉄「勾当台公園」駅 徒歩14分		
建物	建物名	上杉ガーデンスクエア	
	構造・規模	RC造 10階建 2階部分	
	使用部分面積	28.93㎡	
	間取内訳	左記参照	
築年月	2019年2月	契約期間	2年
管理費等	5,000円		
駐車場	空なし		
現況	空き	入居日	即可
本体設備	エレベーター、プロパンガス、宅配ボックス、オートロック		
各戸設備	エアコン、浴室乾燥機、追い焚き給湯、洗浄機能付き便座		
保険	要(借家人賠償責任保険 15,000円~/2年)		
備考	個人契約の場合保証会社必須		
	保証料: 賃料の80%(初回のみ)、収納代行手数料330円/月 短期解約違約金の定め有(1年以内)		
会員番号		物件番号	

※図面と現況が相違する場合は現況優先とさせていただきます ※同タイプ別室の写真です



宮城県知事免許 (4) 第 5157 号 〒980-0014 宮城県仙台市青葉区本町1丁目12番12号
株式会社BITコーポレーション
 website <http://www.bitcorp.co.jp>
 TEL:022-716-0121
 FAX:022-726-7357

【客付会社様へ】	■手数料: 貸主0% 借主100% 元付0% 客付100%
現地キ一対応	■取引態様: 媒介
	■情報公開日 2020.8.31

物件所在

物件番号