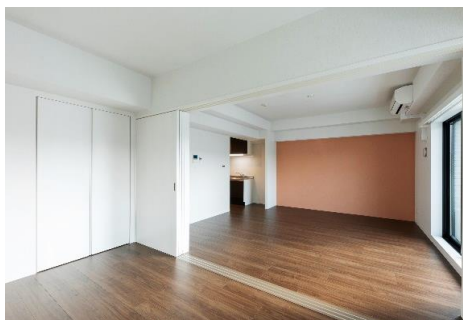


上杉 ガーデンスクエア 905号室

市営地下鉄
「北四番丁」駅
徒歩7分!



※図面と現況が相違する場合は現況優先とさせていただきます ※同タイプ別室の写真です

- ◆充実設備◆
- ・B/T別室・洗髪洗面化粧台
 - ・追焚給湯・浴室乾燥機
 - ・洗浄機能付き便座
 - ・室内洗濯機置き場
 - ・クローゼット・シューズボックス
 - ・オートロック・宅配ボックス
 - ・IHクッキングヒーター
 - ・LPガス・エアコン・バルコニー
 - ・インターネット完備(U COM光)

物件種目	貸マンション		
最寄駅	市営地下鉄「北四番丁」駅		
間取タイプ	2LDK		
賃貸条件	賃料	123,000円	
	一時金等	敷金2ヵ月 礼金1ヵ月	
所在地	仙台市青葉区上杉5丁目3-16		
交通	市営地下鉄「北四番丁」駅 徒歩7分		
	市営地下鉄「勾当台公園」駅 徒歩14分		
建物	建物名	上杉ガーデンスクエア	
	構造・規模	RC造 10階建 9階部分	
	使用部分面積	54.09㎡	
	間取内訳	LDK、洋室×2	
築年月	2019年2月	契約期間	2年
管理費等	7,000円		
駐車場	空なし		
現況	空き	入居日	即可
本体設備	エレベーター、プロパンガス、宅配ボックス、オートロック		
各戸設備	エアコン、浴室乾燥機、追い焚き給湯、洗浄機能付き便座		
保険	要(借家人賠償責任保険 15,000円~/2年)		
備考	個人契約の場合保証会社必須		
	保証料: 賃料の50~70%(初回のみ)、収納代行手数料330円/月 短期解約違約金の定め有		
会員番号		物件番号	

物件番号



宮城県知事免許 (3) 第 5157 号 〒980-0014 宮城県仙台市青葉区本町1丁目12番12号
株式会社BITコーポレーション

website <http://www.bitcorp.co.jp>

TEL:022-716-0121
FAX:022-726-7357

【客付会社様へ】

現地キ一対応

■手数料: 貸主0% 借主100%
元付0% 客付100%
■取引態様: 媒介
■情報公開日 2020.5.7

物件所在