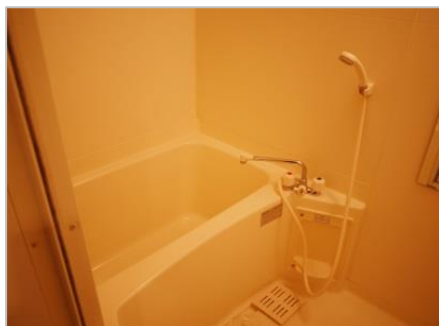
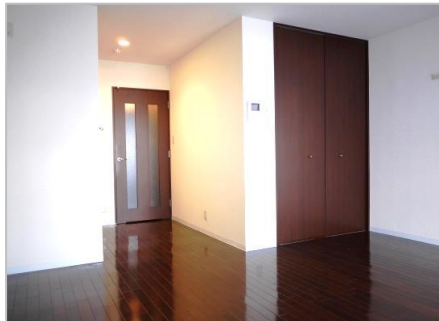


◆◆ 定禅寺ガーデンスクエア 602 ◆◆



- ◎仙台市中心部へ至近 緑豊かな晩翠通り沿い
- ◎地下鉄勾当台公園駅から徒歩6分
- ◎大きめ収納、設備充実で使いやすい



※同タイプ別室の写真です



※充実設備※
 バストイレ別室・都市ガス・宅配ボックス
 モニタ付きインターフォン・洗浄機能付き便座
 24時間換気・クローゼット・室内洗濯機置き場
 独立洗面台・エアコン・バルコニー

貸マンション

物件種目	地下鉄南北線「勾当台公園」駅		
最寄駅	1R		
間取タイプ	賃料 66,000円		
賃貸条件	一時金等 敷金1ヶ月 礼金1ヶ月		
所在地	仙台市青葉区国分町3丁目11-11		
交通	地下鉄南北線「勾当台公園」駅 徒歩6分		
	地下鉄東西線「大町西公園」駅 徒歩15分		
建物	建物名	定禅寺ガーデンスクエア	
	構造・規模	RC造 10階建 6階部分	
	使用部分面積	31.62㎡	
	間取内訳	洋室9.7帖	
築年月	平成17年4月	契約期間	2年
管理費等	5,000円		
駐車場	空なし		
現況	空き	入居日	即
本体設備	エレベーター・都市ガス・宅配ボックス		
各戸設備	エアコン・モニタ付きインターフォン・洗浄機能付き便座・24時間換気		
保険	加入要/LA少額短期保険(15,000円~/2年)等		
備考	個人契約の場合は保証会社加入要。 (賃料の50~70%(初回のみ)、収納代行手数料330円/月) 鍵交換費用:16,500円(税込) 短期解約違約金の定め有		
会員番号		物件番号	

物件番号



宮城県知事免許 (4) 第 5157 号 〒980-0014 宮城県仙台市青葉区本町1丁目12番12号
株式会社BITコーポレーション TEL:022-716-0121
 website <http://www.bitcorp.co.jp> FAX:022-726-7357

【客付会社様へ】
 ■手数料: 貸主0% 借主100%
 元付0% 客付100%
 ■取引態様: 媒介
 ■情報公開日 2019.11.14

物件所在