

❖❖青根グリーンスパ内温泉付き売別荘❖❖

4区画を使用した約281坪の広い敷地に足湯や露天風呂があり、遊び心が満載の本物件。

白樺の鮮やかさが印象的な広大な庭には散策路があり、庭というより公園を歩いているような気分です。

気持ちよく散歩をした後は、ご自宅のひろびろとした浴槽でゆったりと温泉を楽しめます。

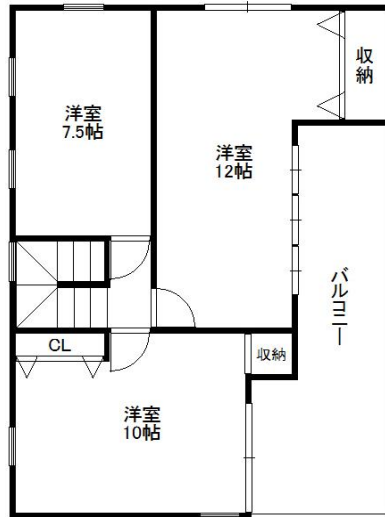
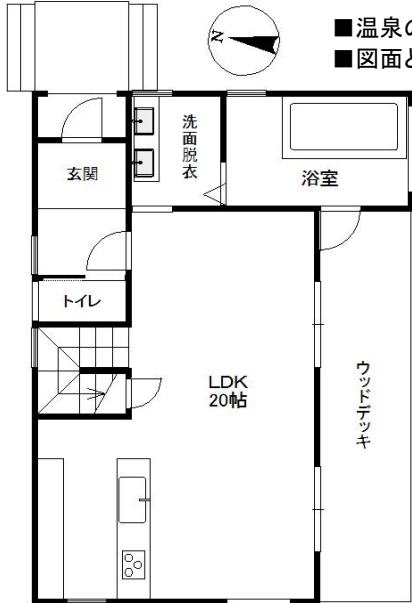
浴室の窓は大きな正方形。季節とともに日々変化する絵画のような景色を眺めてみてはいかがでしょうか？



❖近隣施設❖

- 青根簡易郵便局 ...4.2km(車約8分)
- 青根温泉公衆浴場「じゃっぼの湯」...4.0km(車約8分)
- 川音停(そば屋) ...1.6km(車約4分)
- 森のピザ工房ルヴォワール ...2.7km(車約5分)
- 蔵王エコーライン入口(大鳥居) ...8.2km(車約14分)
- みやぎ蔵王セントメリースキー場 ...14.8km(車約20分)

- 温泉の使用には加温が必要です
- 図面と現況が相違する場合は現況優先とさせていただきます



物件種目	中古戸建住宅		
最寄駅	JR東北本線「東白石」駅		
間取りタイプ	3LDK		
価格	1,980万円(税込)		
所在地	柴田郡川崎町大字前川字松葉森山1-86		
交通	JR東北本線「東白石」駅 車 45分 JR東北新幹線「白石蔵王」駅 車 50分		
土地面積	公簿 930.1 m ²	ほかに私道面積	
建物	構造・規模	木造亜鉛メッキ銅板葺2階建	
	面積	95.75m ² (約29坪)	
	間取内訳	LDK20帖 洋室10帖×1、7.5帖×1、12帖×1	
土地権利	所有権	地目	宅地・原野
都市計画	区域外	用途地域	指定無
建ぺい率	30%	容積率	60%
築年月	平成9年4月	駐車場	
現況	空	引渡日	相談
接道状況	3方:北側 幅員約4mの私道に 約23m接道		
	東側 幅員約4mの私道に 約31m接道/南側 幅員約6mの私道に 約23m接道		
設備	電気 プロパンガス 私営水道 浄化槽		
備考	2階部分一部未登記有 管理費:60,000円(税込)/年 温泉基本使用料:19,440円(税込)/年 名義変更料:57,240円(税込) 温泉更新料:108,000円(税込)		

物件番号



宮城県知事免許 (3) 第 5157 号 〒980-0014 宮城県仙台市青葉区本町1丁目12番12号
株式会社BITコーポレーション

website <http://www.bitcorp.co.jp>

TEL:022-716-0121
FAX:022-726-7357

【客付会社様へ】

- 手数料:分かれ
- 取引態様:一般媒介
- 情報公開日:2017.6.9

物件所在
