

吉田屋ビル 406号室

アクセス
良好♪

地下鉄南北線五橋駅より徒歩4分!
地下鉄東西線宮城野通駅より徒歩8分!
仙台駅東口・西口へも徒歩移動可能♪



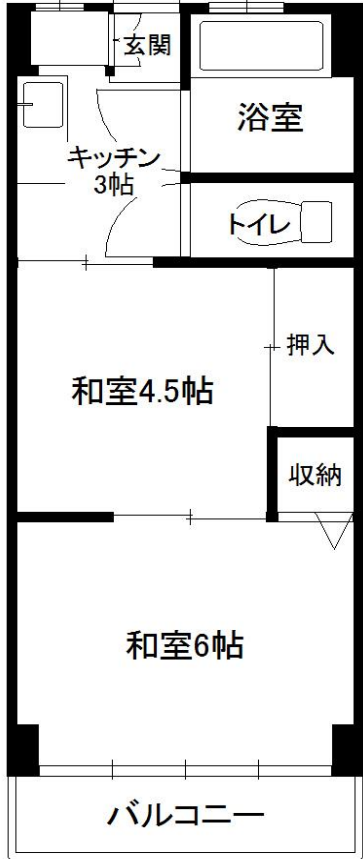
✿ LIFE INFORMATION ✿

- ローソン仙台連坊店 ● セブンイレブン
- みやぎ生協 ● 七十七銀行 ● 郵便局

✿ 充実設備 ✿

エアコン 追炊き機能(バランス釜)
バストイレ別室 2口ガスコンロ
収納スペース 火災報知器
防犯カメラ(ビル出入口)
地上波デジタル・
BSデジタル(CS含む)対応アンテナ
Bフレッツマンションタイプ用設備
(VDSL方式)あり・個別契約

・図面と現況が相違する場合は現況優先とさせていただきます



<406号室>

物件種目	貸マンション		
最寄駅	地下鉄南北線『五橋』駅		
間取タイプ	2K		
賃貸条件	賃料	37,000 円	
	一時金等	敷金 1 ヶ月 礼金 1 ヶ月	
所在地	仙台市若林区五橋3丁目5-22		
交通	地下鉄南北線『五橋』駅 徒歩4分		
	地下鉄東西線『宮城野通』駅 徒歩8分		
建物	建物名	吉田屋ビル 406号室	
	構造・規模	鉄筋コンクリート造(RC) 5階建 4階部分	
	使用部分面積	約30㎡	
	間取内訳	和室×2(4.5帖、6帖)、キッチン3帖	
築年月	1968年6月	契約期間	定期借家
共益費	3,000円/月	町内会費	250円/月
駐車場	なし	駐車賃料	-
現況	空	入居日	即
本体設備	電気 上下水道 都市ガス BSアンテナ		
各戸設備	エアコン バス・トイレ別 収納スペース		
保険	借家人賠償責任保険(住宅火災総合保険)要加入		
備考	平成37年6月末までの定期借家		
	保証会社の利用をお願いする場合がございます ペット不可・バイク不可・管理事務所あり・鍵交換代10,000円(税別)		
会員番号		物件番号	

物件番号



宮城県知事免許 (3) 第 5157 号 〒980-0014 宮城県仙台市青葉区本町1丁目12番12号

株式会社BITコーポレーション TEL:022-716-0121

website <http://www.bitcorp.co.jp>

FAX:022-726-7357

【客付会社様へ】

広告の料金に
相当する額
賃料の1ヵ月分迄相談

- 手数料: 貸主0% 借主100%
元付0% 客付100%
- 取引態様: 一般媒介
- 情報公開日: 2018.6.8

物件所在

吉田屋ビル 207・407号室

アクセス
良好♪

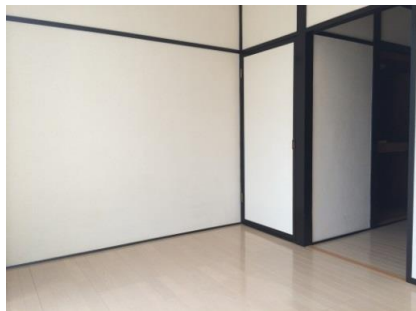
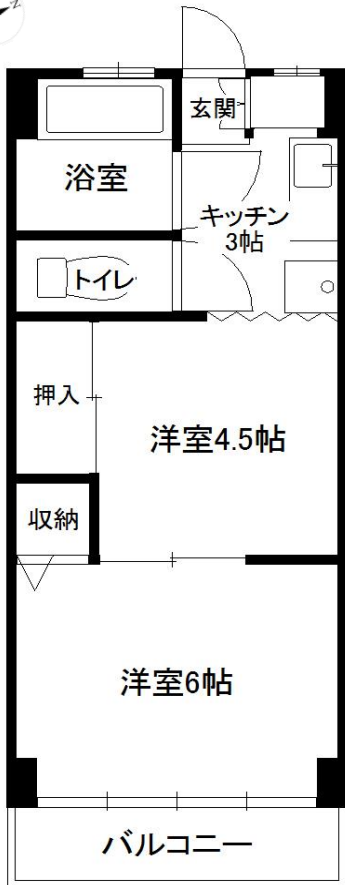
地下鉄南北線五橋駅より徒歩4分！
地下鉄東西線宮城野通駅より徒歩8分！
仙台駅東口・西口へも徒歩移動可能♪

★LIFE INFORMATION★

- ローソン仙台連坊店 ●セブンイレブン
- みやぎ生協 ●七十七銀行 ●郵便局

★充実設備★

エアコン 照明 追炊き機能(バランス釜)
シャワートイレ 室内洗濯機置場
収納スペース 火災報知器
防犯カメラ(ビル出入口)
地上波デジタル・
BSデジタル(CS含む)対応アンテナ
Bフレッツマンションタイプ用設備
(VDSL方式)あり・個別契約



号室	間取り	面積	賃料	共益費	現況	入居日
207	2K	約30㎡	42,000	3,000	6月末退去	7月中旬
407	2K	約30㎡	42,000	3,000	空	即入居可

<207・407号室>

・図面と現況が相違する場合は現況優先とさせていただきます ・写真は前回入居時のものです

物件種目	貸マンション		
最寄駅	地下鉄南北線『五橋』駅		
間取タイプ	2K		
賃料	左記参照		
賃貸条件	一時金等	敷金 1ヶ月	礼金 1ヶ月
所在地	仙台市若林区五橋3丁目5-22		
交通	地下鉄南北線『五橋』駅 徒歩4分 地下鉄東西線『宮城野通』駅 徒歩8分		
建物	建物名	吉田屋ビル 207・407号室	
	構造・規模	鉄筋コンクリート造(RC) 5階建 2・4階部分	
	使用部分面積	約30㎡	
間取内訳	洋室×2(4.5帖・6帖)、キッチン3帖		
築年月	1968年6月	契約期間	定期借家
共益費	3,000円/月	町内会費	250円/月
駐車場	なし	駐車賃料	-
現況	左記参照	入居日	左記参照
本体設備	電気 上下水道 都市ガス BSアンテナ		
各戸設備	エアコン バス・トイレ別 収納スペース 室内洗濯機置場		
保険	借家人賠償責任保険(住宅火災総合保険)要加入		
備考	平成37年6月末までの定期借家 保証会社の利用をお願いする場合がございます ペット不可・バイク不可・管理事務所あり・鍵交換代10,000円(税別)		
会員番号		物件番号	



宮城県知事免許 (3) 第 5157 号 〒980-0014 宮城県仙台市青葉区本町1丁目12番12号

株式会社BITコーポレーション TEL:022-716-0121

website <http://www.bitcorp.co.jp>

FAX:022-726-7357

【客付会社様へ】

広告の料金に
相当する額
賃料の1ヵ月分迄相談

- 手数料: 貸主0% 借主100%
元付0% 客付100%
- 取引態様: 一般媒介
- 情報公開日: 2018.6.8

物件所在

物件所在

吉田屋ビル 411号室

アクセス
良好♪

地下鉄南北線五橋駅より徒歩4分!
地下鉄東西線宮城野通駅より徒歩8分!
仙台駅東口・西口へも徒歩移動可能♪

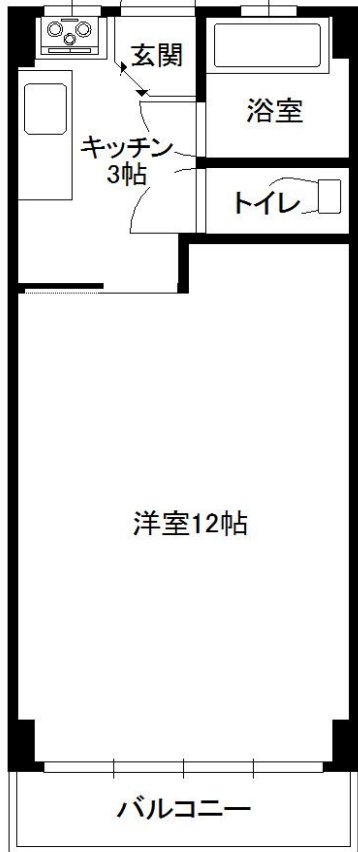
✽LIFE INFORMATION✽

- ローソン仙台連坊店 ●セブンイレブン
- みやぎ生協 ●七十七銀行 ●郵便局

✽充実設備✽

エアコン 照明 ガスコンロ付き
シャワートイレ 室内洗濯機置場
収納スペース 火災報知器
防犯カメラ(ビル出入口)
地上波デジタル・
BSデジタル(CS含む)対応アンテナ
Bフレッツマンションタイプ用設備
(VDSL方式)あり・個別契約

広く使える12帖!
室内フルリフォーム済みです!



<411号室>



・図面と現況が相違する場合は現況優先とさせていただきます ・写真は前回入居時のものです



物件種目	貸マンション		
最寄駅	地下鉄南北線『五橋』駅		
間取タイプ	1K		
賃料	47,000円		
賃貸条件	一時金等 敷金 1ヶ月 礼金 1ヶ月		
所在地	仙台市若林区五橋3丁目5-22		
交通	地下鉄南北線『五橋』駅 徒歩4分 地下鉄東西線『宮城野通』駅 徒歩8分		
建物	建物名	吉田屋ビル 407号室	
	構造・規模	鉄筋コンクリート造(RC) 5階建 4階部分	
物	使用部分面積	約30㎡	
	間取内訳	洋室12帖、キッチン3帖	
築年月	1968年6月	契約期間	定期借家
共益費	3,000円/月	町内会費	250円/月
駐車場	なし	駐車賃料	-
現況	空	入居日	即
本体設備	電気 上下水道 都市ガス BSアンテナ		
各戸設備	エアコン バス・トイレ別 収納スペース 室内洗濯機置場		
保険	借家人賠償責任保険(住宅火災総合保険)要加入		
備考	平成37年6月末までの定期借家 保証会社の利用をお願いする場合がございます ペット不可・バイク不可・管理事務所あり・鍵交換代10,000円(税別)		
会員番号		物件番号	

物件番号



宮城県知事免許 (3) 第 5157 号 〒980-0014 宮城県仙台市青葉区本町1丁目12番12号

株式会社BITコーポレーション TEL:022-716-0121

website <http://www.bitcorp.co.jp>

FAX:022-726-7357

【客付会社様へ】

広告の料金に
相当する額
賃料の1ヵ月分迄相談

- 手数料: 貸主0% 借主100%
元付0% 客付100%
- 取引態様: 一般媒介
- 情報公開日: 2018.5.15

物件所在
