

# Human青葉通ビル

**仙台市中心部の好立地物件！**  
**地下鉄「青葉通一番町駅」徒歩2分！**

- 平成27年12月開業の仙台市営地下鉄東西線「青葉通一番町」駅まで徒歩約2分(約180m)
- 地下鉄「広瀬通」駅まで徒歩7分(約550m)
- JR仙石線「あおば通」駅まで徒歩約8分(約650m)
- 「仙台」駅まで徒歩約13分(約1km)

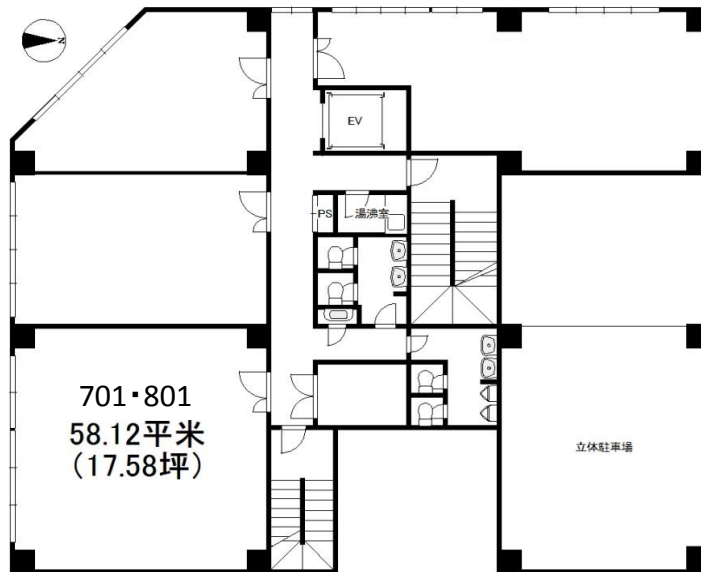


青葉通り沿いの好立地♪



【募集区画】

701・801号室



◎賃料改定致しました

### ❁周辺環境❁

- 七十七銀行芭蕉の辻支店 ... 50m(徒歩約1分)
- 仙台一番町郵便局 ... 250m(徒歩約3分)
- ローソン仙台青葉通一番町店 ... 50m(徒歩約1分)
- 藤崎 ... 140m(徒歩約2分)
- 仙台市役所 ... 1km(徒歩約13分)
- 宮城県庁 ... 1.2km(徒歩約15分)
- 仙台法務局 ... 1.2km(徒歩約15分)

■ 図面と現況が相違する場合は現況優先とさせていただきます

## 貸事務所

物件種目	地下鉄「青葉通一番町」駅		
最寄駅	地下鉄「青葉通一番町」駅		
賃料	161,384円(税込)		
貸賃条件	敷金6ヶ月 礼金0ヶ月		
所在地	仙台市青葉区一番町三丁目3-11		
交通	仙台市営地下鉄「青葉通一番町」駅 徒歩2分(約160m) 仙台市営地下鉄「広瀬通」駅 徒歩7分(約550m)		
建物	建物名	Human青葉通ビル 701・801号室	
	構造・規模	鉄骨鉄筋コンクリート造 10階建	
使用部分面積	58.12㎡(17.58坪)		
築年月	1982年3月	契約期間	2年
管理費等	賃料に含む		
土地面積	428.24㎡	用途地域	商業
駐車場	(機械式)32,400円(税込) ※駐車場敷金2ヶ月		
現況	空	引渡日	即
接道状況	南側公道約35.9m 西側公道約16.5m		
本体設備	都市ガス 上下水道 給湯室 トイレ エレベーター		
各戸設備	個別空調 24時間セキュリティ		
備考	保証会社利用をお願いする場合がございます。 借家人賠償責任保険要加入 冷暖房費無料		
会員番号		物件番号	



宮城県知事免許 (3) 第 5157 号 〒980-0014 宮城県仙台市青葉区本町1丁目12番12号

株式会社BITコーポレーション TEL 022-716-0121  
FAX 022-726-7357

【客付会社様へ】	手数料	貸主	0%	借主	100%
広告の料金に相当する額	手数料	元付	0%	客付	100%
賃料1ヶ月迄相談	■取引態様:媒介 ■情報公開日:29.11.14				

物件所在