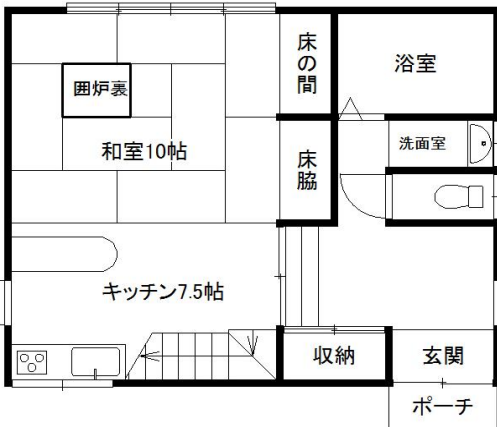
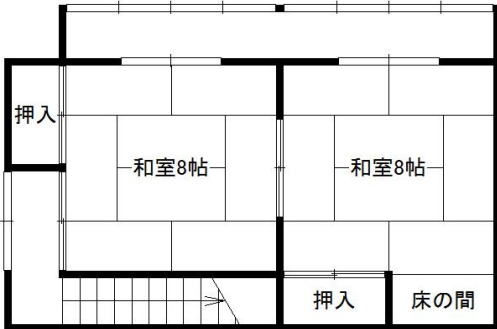




◇◇ 囲炉裏と岩風呂のある古民家風住宅 ◇◇

- ◎青根温泉近隣の別荘地「青根グリーンスパ林間邸宅地」内
- ◎古民家風の外観・内装が魅力！居間には囲炉裏があります。
- ◎温泉引き込み済み！

大きな窓のある岩風呂で、ご自宅に居ながら温泉旅館気分♪



■ 図面と現況が相違する場合は現況優先とさせていただきます

- ✿近隣施設✿
- 青根簡易郵便局 ...4.2km(車約8分)
 - 青根温泉公衆浴場「じゃつぽの湯」 ...4.0km(車約8分)
 - 川音停(そば屋) ...1.6km(車約4分)
 - 森のピザ工房ルヴォワール ...2.7km(車約5分)
 - 蔵王エコライン入口(大鳥居) ...8.2km(車約14分)
 - みちのく杜の湖畔公園 ...12.9km(車約18分)
 - みやぎ蔵王セントメリーズスキー場 ...14.8km(車約20分)

物件 種目	中古戸建住宅		
最寄 駅	JR東北本線「東白石」駅		
間取 タイプ	2LDK		
価格	550万円		

所在地	柴田郡川崎町大字前川字六方山2		
交通	JR東北本線「東白石」駅 車 45分		
	JR東北新幹線「白石蔵王」駅 車 50分		
土地 面積	公簿 187.64 m ²	ほかに 私道面積	
建 物	構造・規模	木造 2階建	
	面積	約90m ² (未登記)	
	間取内訳	和室8帖×2、リビング(和室)10帖、キッチン7.5帖	
土地権利	所有権	地目	宅地
都市計画	都市計画区域外	用途地域	指定無
建ぺい率	30%	容積率	60%
他の制限			
築年月	平成6年	駐車場	
現況	空	引渡日	相談
接道状況	北側 幅員約4mの私道に 約14m接道		
設備	電気 プロパンガス 私営水道 浄化槽 側溝		
備考	管理費:36,000円/年 温泉基本使用料:19,800円(税込)/年 名義変更料:58,300円(税込) 温泉更新料:110,000円(税込)/10年 温泉の使用には加温が必要となります		

物件番号



宮城県知事免許 (4) 第 5157 号 〒980-0014 宮城県仙台市青葉区本町1丁目12番12号
株式会社BITコーポレーション TEL:022-716-0121

website <http://www.bitcorp.co.jp>

FAX:022-726-7357

【客付会社様へ】

- 手数料:分かれ
- 取引態様:一般媒介
- 情報公開日:2019.9.27

物件所在
