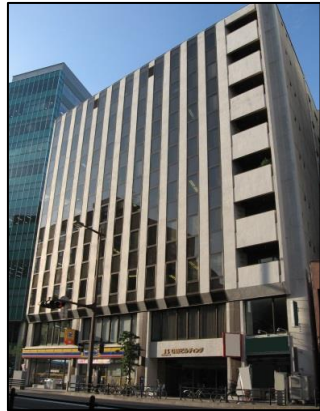


# 仙台市青葉区本町 GMビルディング



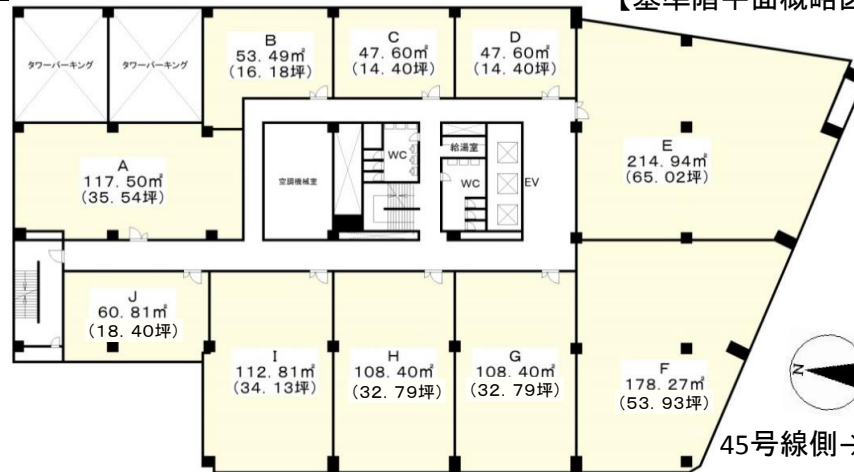
- ◆好立地ビジネス拠点！
- ◆完全個別式の冷暖房空調
- ◆24時間セキュリティ対応！

★賃料相談可能★



区画	階	面積	坪	賃料	備考	区画	階	面積	坪	賃料	備考
A	2・8・9階	117.50㎡	35.54坪	248,780円 268,682円(税込)		J	2階	60.81㎡	18.40坪	128,800円 139,104円(税込)	
B	4・8階	53.49㎡	16.18坪	113,260円 122,320円(税込)		J	8階	72.97㎡	22.07坪	154,490円 166,849円(税込)	
C	2・4・6階	47.60㎡	14.40坪	100,800円 108,864円(税込)	原状回復未(2階)	FG	2階	263.00㎡	79.56坪	556,920円 601,473円(税込)	OAフロアー 原状回復未
E	3・4・9階	214.94㎡	65.02坪	455,140円 491,551円(税込)	間仕切り有(3階) OAフロアー(4階)	GH	4階	216.80㎡	65.58坪	459,060円 495,784円(税込)	
F	4・5階	178.27㎡	53.93坪	377,510円 407,710円(税込)	間仕切り有(4階) 原状回復未(4階) OAフロアー(5階)	E~I	8階	710.66㎡	214.97坪	1,504,790円 1,625,173円(税込)	間仕切り有
H	9階	108.40㎡	32.79坪	229,530円 247,892円(税込)	原状回復未						

【基準階平面概略図】



2階FG室は263.0㎡(79.56坪)となります 8階J室は72.97㎡(22.07坪)となります



物件種目	<b>貸事務所</b>		
最寄駅	仙台		
賃料	左記参照		
貸賃条件	一時金等 <b>敷金6ヶ月・礼金無</b>		
所在地	仙台市青葉区本町1丁目12-12(住居表示)		
交通	東北本線「仙台」駅 徒歩8分 地下鉄「勾当台公園」駅徒歩8分		
建物	建物名	GMビルディング	
	構造・規模	SRC造 9階地下1階建て	
	使用部分面積	左記参照	
築年月	昭和49年9月	契約期間	2年
管理費等	無し	駐車場	機械式 27,000円/月(税込)
現況	空	引渡日	相談
本体設備	電気・上下水道・都市ガス・エレベーター		
各戸設備	個別空調・給湯・24Hセキュリティ		
備考	共益費は賃料に含む		
	個別空調システム導入済み 区画割・諸条件相談可		
	1階に喫煙スペース・リフレッシュルーム完備 1階にコンビニエンスストア、地下に飲食店あり 駐車場は機械式(空状況はお問い合わせください) ※保険加入要※保証会社利用をお願いする場合がございます		
会員番号		物件番号	

物件番号



宮城県知事免許 (3) 第 5157 号 〒980-0014 宮城県仙台市青葉区本町1丁目12番12号

**株式会社BITコーポレーション** TEL:022-716-0121

website <http://www.bitcorp.co.jp>

FAX:022-726-7357

【客付会社様へ】

広告の料金の相当する額  
賃料1ヶ月迄相談  
フリーレント相談

- 手数料: 貸主0% 借主100%  
元付0% 客付100%
- 取引態様: 一般媒介
- 情報公開日: 2019.5.22

物件所在
